

УТВЕРЖДЕН:
Директор
МБОУ СОШ № 8 имени И.В. Орехова
Е.Л. Константинова
Приказ № 24-пр
от «12» января 2024 г.

**Паспорт доступности
для инвалидов объекта
и предоставляемых в нем услуг
МБОУ СОШ № 8 имени И.В. Орехова**

пос. Новый Янкуль 2024г.

КАРТОЧКА ОБЪЕКТА

Название объекта	МБОУ СОШ № 8 имени И.В. Орехова
Ведомственная принадлежность	отдел образования администрации Андроповского муниципального округа
Юридический адрес объекта: поселок улица дом	Новый Янкуль 19 съезда ВЛКСМ б\н
Ф.И.О. владельца (руководителя) объекта	директор Константинова Елена Леонидовна
Контактный телефон, адрес руководителя (владельца) 89614930117	

Ф.И.О. доверенных лиц	Телефон доверенных лиц
Долматова Елена Вячеславовна (заместитель директора)	89188885154

Численность персонала на объекте	
Детей:	днем - <u>183</u> ночью - нет
Обслуживающего персонала:	днем - <u>27</u> ночью - <u>1</u>

Организация обслуживающая АПС: адрес телефон Ф.И.О. директора	ООО «Ессентукское» ВДПО г.Ставрополь ул. Балахонова 30 (86552) 75-94-82 Путивский Александр Владимирович
--	---

Категория защищаемых помещений по электробезопасности	
Пультовой номер	
Номер телефона устанавливаемого в прибор (при наличии модуля GSM)	

Расплейфовка:*	Место установки датчиков:
1 шлейф	1 этаж
2 шлейф	2 этаж
3 шлейф	
4 шлейф	
5 шлейф	
6 шлейф	
7 шлейф	
8 шлейф	

Установленное оборудование			
Наименование	Ед.измерения	Кол-во	
ППКОП Сигнал 20М	шт	1	
ИП212-66 «Партнер» , Питание 10-30 В, 90 мкА	шт	91	
БРО«Соната»,»РОКОТ»	шт	1	
ИПР-3 СУ.Питание9-28 В, 100мкА, с кнопкой, 4схемы включения	шт	11	
АМ «Соната»	шт	4	
Весть – ЗС. Светозвуковой, 100 дБ. 12В, 200 мА	шт	1	
Табло Блик С-12 «Выход», Табло 12В, 90 мА: «Пожар», «Выход»	шт	11	

Краткая характеристика объекта

Год ввода в эксплуатацию – 1975. Здание 2-х этажное замкнутой прямоугольной формы с внутренним двором. Высота 1 и 2 этажей – 3,3 м. Высота помещения спортзала – 6,9 м. Площадь застройки – 2222,7 кв.м. 2-ой степени огнестойкости. Фундамент выполнен из железобетонных блоков, стены – кирпичные, перегородки – кирпичные, перекрытия - железобетонные, кровля – шиферная по деревянной обрешетке. Полы – бетонные покрытые линолеумом, оконные проемы – двойные, створные, дверные проемы – филенчатые. Выход на чердак осуществляется по стационарной металлическим лестнице с площадки второго этажа. Здание имеет 5 основных входа и 5 запасных выходы. Объект со всех сторон ограждён железным забором высотой 2 м. Въезд на территорию осуществляется со стороны ул. 19 съезда ВЛКСМ.

Котельная

Здание одноэтажное, 2-ой степени огнестойкости, сделано из кирпича, оштукатурено внутри, полы бетонные, кровля шиферная. Размеры по плану 10.1 кв.м. Площадь земельного участка составляет 35.0 кв.м.

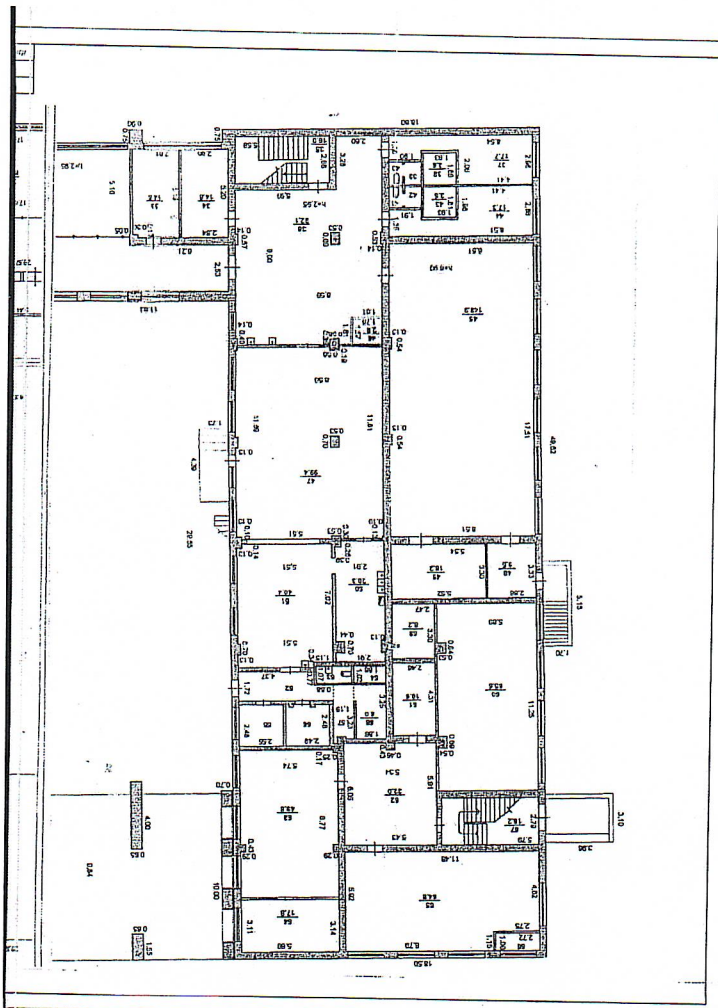
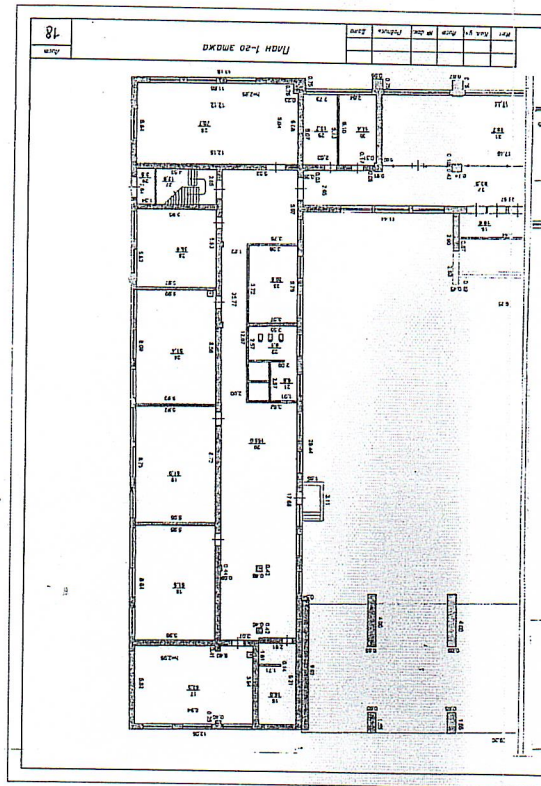
Наружное противопожарное водоснабжение:

Для целей пожаротушения возможно использовать пожарный гидрант расположенный на территории ОУ в 100 м от здания

Приложения:

- № 1 - План 1 этажа;
- № 2 - План 2 этажа;
- № 3 - Схема крыши;
- № 4 – План котельной

Приложение № 1
к Паспорту доступности МБОУ СОШ № 8 им. И.В. Орехова
План 1 этажа



Приложение № 2
к Паспорту доступности МБОУ СОШ № 8 им. И.В. Орехова
План 2 этажа

